

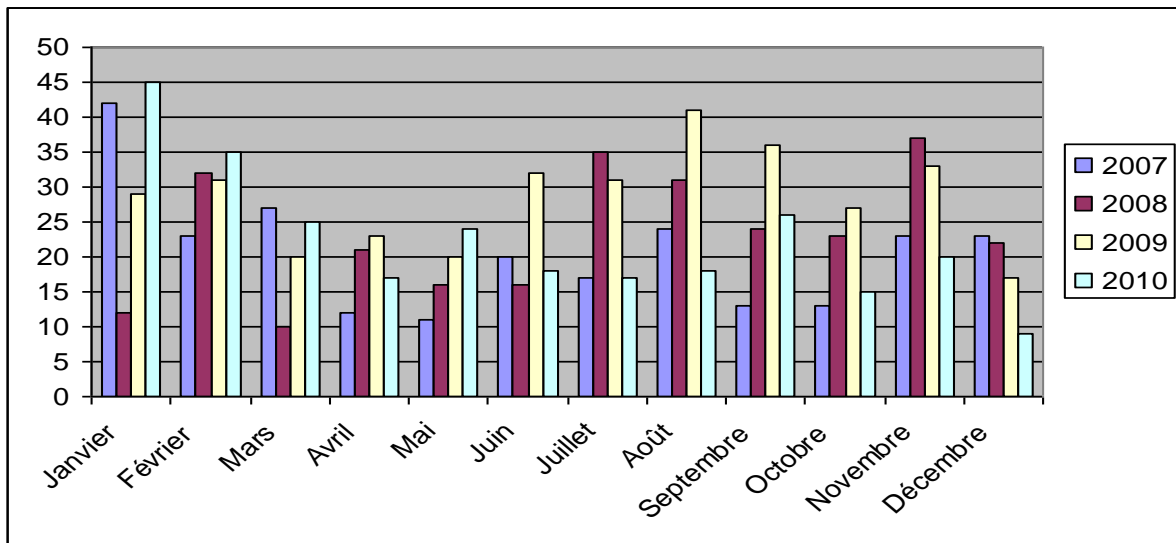


Zone de police Orneau-Mehaigne (Eghezée-Gembloux-La Bruyère)
Service technoprévention
Tél. 081/620540



En 2010, les statistiques démontrent que le nombre de vols dans les habitations est en diminution dans notre zone de police. Néanmoins, la vigilance reste de mise afin d'éviter les mauvaises surprises.

Evolution des vols dans habitations



A la lecture des procès-verbaux, nous dressons ce constat :

- les objets que l'on peut facilement emporter constituent la cible préférée des malfrats (gsm, consoles de jeux, argent, bijoux, ordinateurs portables, parfum, etc.).
- l'effraction du système de fermeture des portes et fenêtres ainsi que le bris de vitre constituent les méthodes les plus couramment utilisées pour pénétrer à l'intérieur des maisons.

Pour faire face à ces vols, la zone de police donne gratuitement des conseils afin de sécuriser les habitations. Il suffit de nous contacter. Nous travaillons « à la carte » (visite sur place et/ou transmission de la documentation).

Une déduction fiscale de 710 € est possible (maximum 50% de la facture) en cas de placement de matériel de sécurité (ex : vitrage feuilleté, quincaillerie de sécurité, alarme, verrous, etc..).

Pour les adeptes d'internet, je vous invite à consulter le site www.besafe.be

Yves Hougardy
Commissaire de police

Adresses : Chaussée de Tirlemont 105 à 5030 Sauvenière (081/620540) / Route de Ramillies 12 à 5310 Eghezée (081/620570) / Place Communale 6 à 5080 La Bruyère (081/620590)

Site internet : www.police-orneau-mehaigne.be

Adresse email : secretariat@zp5304.be