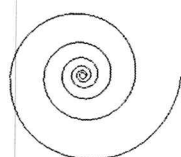


Bureau de dépôt :
5310 Eghezée
Juin 2008

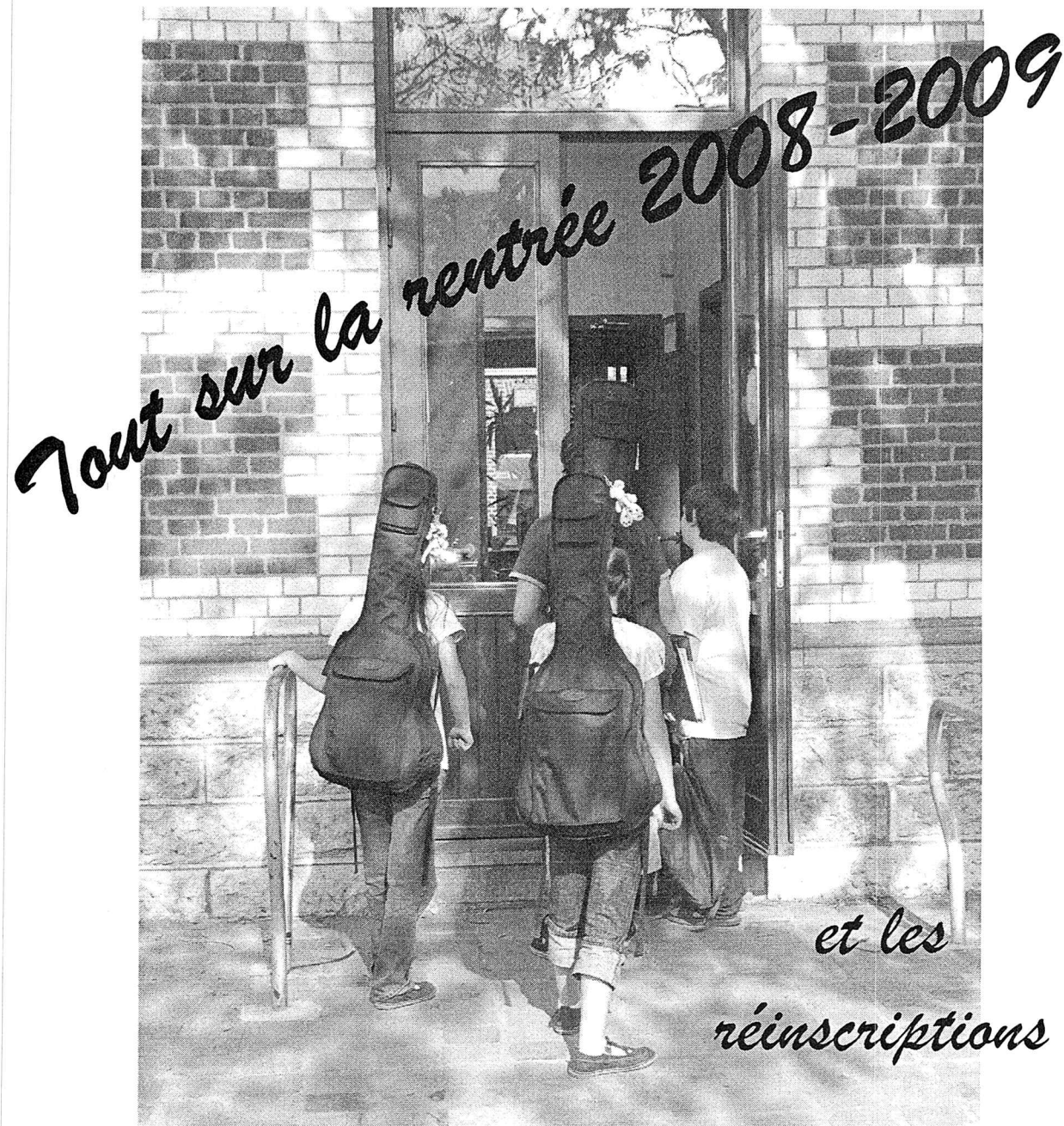
BELGIQUE – BELGIE

5310 EGHEZEE

P.P. 7 1372



Académie d'Eghezée



Trimestriel d'informations de l'ASBL « Les Amis de l'Académie d'Eghezée »

Editeur responsable : André Buron ☎ Rue de la Gare, 1 à 5310 Eghezée ☎ 081/81.01.76

www.eghezee.be/acad

academie.eghezee@skynet.be



Ce numéro est rédigé à l'intention des anciens élèves autant qu'à celle de tous ceux qui rejoindront l'académie pour la première fois en septembre. On y trouvera toutes les informations utiles aux réinscriptions (*juin*) et aux inscriptions (*août, septembre*) : il est donc préférable de le conserver quelques semaines (jusqu'à la rentrée) !

Nous avons tâché d'y faire figurer également les éléments utiles à un bon choix pour les élèves instrumentistes ou chanteurs terminant la Formation Musicale (*l'horaire minimum imposé par le Ministère est en effet de 2 périodes/semaine*). Mais n'hésitez pas pour autant à questionner les professeurs ou le directeur pour toute information supplémentaire !

Enfin, rappelons l'existence du site Internet de l'académie : www/eghezee.be/acad. On y trouve (presque) tout, du projet pédagogique de l'établissement, aux activités et soutiens de l'asbl des « Amis de l'Académie ». Notre académie (*dont le Pouvoir Organisateur est la Commune d'Eghezée*) a la chance de pouvoir trouver un hébergement de qualité sur le site communal qui vient de faire peau neuve. Et un effort particulier sera consenti pour une efficacité encore améliorée de notre site, dès la rentrée de septembre.

Bien cordialement, et en vous souhaitant un bon été !

Marc Maréchal

Dernières nouvelles ...

* **Un cadeau magnifique...** L'ASBL des « Amis de l'Académie » vient d'offrir un 2^{ème} piano à queue (un Yamaha, type Conservatory C3) à l'académie ! Si notre piano de concert, entposé au Centre Culturel, reste destiné aux grands événements (*soirée des lauréats, spectacles « Pleins Feux ! » etc...*), le besoin d'un instrument de valeur dans les locaux de l'académie et donc accessible plus facilement (*p.ex. en préparation des auditions*) se faisait de plus en plus sentir.

L'instrument, arrivé dans les derniers jours de mai, a été entposé au local 1.15 où il restera, puisque ledit local sera transformé en un petit auditorium d'une capacité d'accueil de 50 places. Une inauguration en musique de ce local est prévue. Davantage de précisions dans notre prochain numéro...



* **Un don apprécié...** La bibliothèque de l'académie s'est enrichie d'un important lot de partions de piano et de chant offertes par la **famille Lens**. Merci à elle pour ce coup de pouce bienvenu !

Rappelons que les dons de partitions sont toujours appréciés. Tout ce qui est exploitable est directement intégré dans les collections permanentes. Les doublons sont rangés à part et permettent le prêt à long terme (*p. ex. les livres d'études dont l'élève ne travaille qu'une pièce et dont l'achat n'est pas culturellement indispensable...*). D'autres ouvrages, enfin, sont proposés en vente à prix symbolique aux élèves et permettent l'achat de partitions neuves.

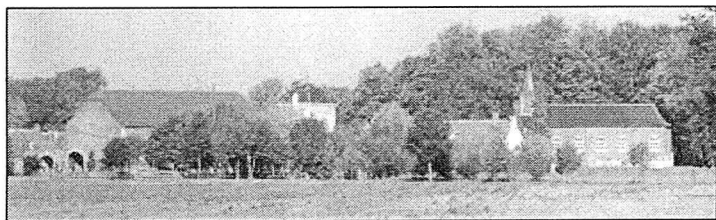
* **Adieux partiels...** Pour pouvoir suivre les *Baladins du Miroir* dans leurs tournées avec *Tristan et Iseult*, et pour ne rater aucun des spectacles de Dounia Khan lors desquels elle danse avec passion, Virginie Pierre, professeur d'arts parlés, prendra un congé partiel toute l'année prochaine. Mais que ses fans se rassurent : les quelques groupes dont elle ne pourra pas s'occuper seront confiés à une collègue compétente et attentionnée !

* **Bonjour les adultes...** Dès septembre, le cours de piano pourra renouer avec les élèves adultes inscrits au cours de Formation Musicale. Un accès sera également possible, dans certaines conditions, aux adultes ayant terminé ce cycle et pouvant faire valoir une certaine pratique musicale. La formule sera neuve : un « *contrat personnel* » de deux années, renouvelable. Les horaires privilégieront la journée (après-midi ou la fin de la soirée). Etant donné le nombre limité de places, en cas de demande excédant l'offre, la priorité sera donnée aux candidats dans cet ordre : élèves inscrits FM ad 3, FM ad 2 et FM ad 1.

* **Improviser en été...** Toujours au rayon « piano », signalons le **stage d'improvisation** donné par Françoise Hilger, du 2 au 9 août dans le Var (F). Il est ouvert à tous les niveaux (âge min : 16 ans).

Renseignements complets chez Françoise (0498 26 50 91) ou Jean Hilger (02 512 34 58) ou via l'affichette apposée aux murs du couloir central de l'académie.

* **Le charme des processions d'antan...** L'église d'Harlue, magnifique édifice daté de 1775 et restauré il y a peu, accueille de plus en plus souvent des auditions de l'académie. S'il est



difficile d'y faire entendre valablement un piano en raison d'une résonance très généreuse, les auditions de guitare, par exemple, y sont une vrai plaisir !

Nous relayons bien volontiers la demande émanant de M.

Paul Nihoul, membre des « Amis de Site d'Harlue ». La *procession à Sainte Philomène* (une brave sainte invoquée pour la protection des enfants) était une coutume très populaire à Harlue au 19ème siècle et jusque voici quelques décennies. Pour faire revivre cette réjouissance locale, Harlue est à la recherche d'enfants musiciens capables d'animer la courte procession organisée le 09 août à 18 h. Tous les instruments « portables » sont les bienvenus ! Pour le choix des morceaux et toutes les infos, M. Nihoul recommande de contacter le directeur de l'académie qui, bien que trop adulte pour faire partie de l'orchestre, acceptera volontiers d'en préparer le bref répertoire. Les enfants (adolescents bienvenus !) seront bien sûr encadrés et, surtout, reçus avec égards, convivialité et friandises.

* **Et bien, dansez maintenant !** Le dimanche 29 juin, à 17.00, à le Petite Académie d'Hanret, bienvenue à tous pour un bal folk avec trois groupes de l'académie : Arcamuse, Charivari et Solsifolk ! Maître à danser du jour : Vincent Mossiat ...

Se réinscrire pour l'an prochain...

Au vu du succès de l'expérience mise sur pied l'an dernier, les réinscriptions des anciens élèves se feront de nouveau sur rendez-vous (pris préalablement au secrétariat du 09 au 13/06), la troisième semaine du mois de juin.

Il sera également possible d'inscrire en même temps les membres de la famille non encore inscrits (frères et sœurs des enfants, parents) afin d'éviter de devoir se représenter en septembre.



Voici les infos utiles pour les réinscriptions :

1. Entre le **9 et le 13 juin**, on prend rendez-vous au secrétariat pour la semaine suivante (du 16 au 20). *Le rendez-vous est pris directement au bureau ou par téléphone aux heures d'ouverture, mais PAS par courrier postal ou électronique.*
2. Dans la même semaine, on demande le nombre utile de documents d'inscriptions au secrétariat (ou on le télécharge sur le site de l'école) et on les complète chez soi.
3. Le jour du rendez-vous, on procède aux inscriptions à l'heure convenue, muni des fiches d'inscription préalablement complétées.

Pour les **membres éventuels de la famille qui s'inscrivent pour la 1^{ère} fois ce jour-là**, il est en outre absolument indispensable de produire sur place une copie d'une **pièce d'identité** (*carte d'identité, carte SIS ou carnet de mariage - pages enfants et parents*). Aucune inscription ne pourra être prise sans la remise de ce document.

4. **On règle à l'inscription le montant de la cotisation** (12 € par famille) **et du minerval** (voir montants page suivante), en espèces, avec le compte exact déposé dans une enveloppe nominative (une par famille). **Aucune inscription ne sera enregistrée sans le règlement du montant dû.**

Ceci ne remet cependant pas en cause, ce jour-là, la possibilité d'une demande de financement du minerval par l'ASBL (*si, pour l'ensemble de la famille, celui-ci atteint au moins le montant d'un minerval adulte*).

Informations relatives aux cours d'instrument et de chant individuel



Pour les anciens élèves, la date du vendredi 20 juin est vraiment celle à ne pas dépasser ! Dès le lundi 23, les places libres des cours d'instrument et de chant individuel seront attribuées aux élèves figurant sur les listes d'attente.

Par ailleurs, afin de pouvoir assurer valablement les cours dès le 1^{er} septembre, les horaires des cours d'instrument des anciens élèves seront établis par les professeurs avant la fin juin, en fonction de critères pédagogiques (regroupement par niveau, choix d'heures appropriées à l'âge, etc...) et en tenant compte, dans la mesure du possible, des possibilités détaillées par les élèves via le document spécifique reçu lors des réinscriptions.

Pour pouvoir être pris en considération, ce document remis dès que possible après le rendez-vous de réinscription devra mentionner au moins 3 possibilités horaires (*sans quoi, il est réellement impossible aux professeurs de tenir compte de critères pédagogiques*).

Enfin, les jeunes élèves accédant au cours de 1^{ère} année de Formation Musicale signalent leur choix, lequel est noté sur une liste d'attente. Dans les 8 jours, ils sont avisés par téléphone de la possibilité d'accéder au cours (*selon les places libres et les priorités : plus on a suivi d'années de cours d'éveil, plus on est prioritaire*). Environ 15 % des élèves de FM 1 trouvent place. Par contre, les élèves accédant au cours de FM 2 peuvent normalement tous espérer fréquenter un cours d'instrument dès la rentrée.

Pour rappel, les élèves arrivant pour la première année au cours d'instrument ne doivent pas remplir le document concernant les possibilités horaires. Ils pourront faire un choix dans une palette de plages horaires proposées au tout début septembre.

L'inscription des nouveaux élèves

Pour s'inscrire pour la première fois à l'académie, on prend rendez-vous par téléphone lors des permanences du secrétariat (081/81.01.76), à partir du 18 août, du lundi au vendredi, entre 13h et 17h. Ce rendez-vous pourra avoir lieu aux dates suivantes :

- **Jours réservés aux habitants de l'entité d'Eghezée**

Je 28.08 (16.00 - 20.00)

Ve 29.08 (16.00 - 20.00)

- **Jours accessibles à tous**

Sa 30.08 (9.00 - 12.00)

Lu 01.09 (16.00 - 20.00)



L'inscription demeure néanmoins possible pour tous, les jours suivants de septembre (mêmes horaires toute la semaine et le samedi, mais sans rendez-vous) et sous réserve de places disponibles.

Pour rappel, les membres de la famille d'un élève ayant déjà fréquenté les cours de l'académie cette année scolaire et se réinscrivant pour l'année prochaine peuvent déjà s'inscrire en juin (voir page précédente).

Attention !!!

Pour tous les nouveaux élèves... Le jour de l'inscription, se munir obligatoirement d'une photocopie :

- de la carte d'identité
- ou d'un extrait d'acte de naissance
- ou du livret de mariage (avec pages mentionnant le nom des parents et des enfants)
- ou de la carte SIS

Coût des études

1. **La cotisation** à l'ASBL de l'académie est de 12,00 € par famille et **payable à l'inscription**. Elle est forfaitaire et, le cas échéant, redevable une seule fois par famille.
2. Concernant le **minerval de la Communauté Française**
 - Gratuité du minerval pour les enfants de moins de 12 ans, nés après le 31/12/1996 (*ou avant, pour ceux qui fréquentent encore l'école primaire*).
 - 62 € (montant fixé par le Ministère) pour les enfants nés entre le 15/10/90 et le 31/12/96 et, de manière générale, pour tous les étudiants inscrits dans l'enseignement secondaire et supérieur (universitaire ou non).
 - Exemption pour le 3ème enfant inscrit.
 - 154 € pour les adultes de 18 ans et plus (nés avant le 15/10/90) sauf conditions d'exemption (*chômeurs complets indemnisés, handicapés, troisième enfant, etc...* *Pour plus de renseignements, voir au secrétariat*).
 - **Le minerval** est forfaitaire et ne varie donc pas en fonction du nombre de cours suivis. Comme la cotisation, il est **payable en espèces au moment de l'inscription** (montant exact dans une enveloppe nominative), *avec possibilité de remboursement dans la première quinzaine de septembre en cas d'annulation de l'inscription*.
 - Sur demande, l'ASBL de l'académie peut proposer un **financement** (étalement trimestriel) pour tout minerval (ou ensemble de minervaux) atteignant au moins le montant d'un minerval adulte.

REPRISE DES COURS

Lundi 1^{er} septembre
pour les cours individuels

Mardi 2 septembre
pour les cours collectifs



Domaine Musical : comment compléter son horaire ?

Les élèves ayant terminé la Formation Musicale optent pour un ou plusieurs ateliers afin de compléter leur horaire de cours d'instrument ou de chant. Pour rappel, l'horaire minimum dans le domaine musical (sauf préparatoire) est de 2 périodes par semaine. Les ensembles instrumentaux, les collectifs d'instrument, le chant d'ensemble, etc... sont autant de possibilités offertes à tous. N'hésitez pas à en parler à votre professeur d'instrument et/ou au directeur.

Ensemble à cordes (Samedi de 10.40 à 11.30 à Hanret) (Benoît Gilot)

Petit ensemble ouvert à tous les élèves de violon, alto et violoncelle ayant une pratique instrumentale de 5 ans au minimum. Le répertoire est constitué de pièces variées, puisées dans les musiques classiques ou traditionnelles (tango, Irlande, ...).

Big Band (Dimanche matin, à Hanret, selon calendrier remis en septembre) (Dominique Bodart)

Pour tous les cuivres et saxos. On y joue la musique des grands orchestres américains : musique de danse, standards de Jazz, salsa, ... Il y a place également pour un ou deux flûtistes et un guitariste (électrique et ayant une bonne connaissance des accords).

Choeur d'enfants (Mercredi de 15.20 à 17.00) (Benoît Gilot)

Développer le plaisir de chanter ensemble et offrir à chacun une technique vocale correcte, voilà les objectifs de cet ensemble qui puise essentiellement son répertoire dans la chanson française actuelle. Accessible aux filles de 9 à 18 ans et aux jeunes garçons.

Ensemble vocal (Jeudi de 19.30 à 22.00 à Hanret) (Benoît Gilot)

Ce grand chœur accueille tous les élèves adultes (dès 16 ans) et travaille surtout le répertoire classique. Fréquemment, des oeuvres avec orchestre sont mises au programme.

Petits ensembles vocaux (Jeudi de 20.00 à 20.50) (Françoise Bronchain)

Des duos, trios ou quatuors vocaux, pour découvrir un répertoire très large. Pour tous les élèves chanteurs, dès 14 ans.

Ensemble de musiques anciennes (Niveau moyen : ME 19h-19h50 – Niveau avancé : VE 14h-15h) (Joëlle Lanscotte)

Orchestres à géométrie variable, accessibles aux cordes, aux flûtes à bec et traversières et aux chanteurs attirés par le répertoire ancien (du moyen-âge au baroque).

Atelier de guitare d'accompagnement (Jeudi soir) (Pierre-Paul Rudolph)

Techniques d'accompagnement de chansons pour les guitaristes (min. Q4 ou Qad3) désireux de s'investir à ce niveau et ... osant chanter !

Avis favorable du professeur de guitare indispensable (connaissance des accords exigée).



Voix d'Ebène (ensemble de clarinettes)

(Mercredi de 20.50 à 20.40) (Jean-Philippe Poncin)

Pour les clarinettes : aborder un repertoire varié, de Mozart à la musique Klezmer !

Flûtes en Voyage (Samedi de 11.30 à 13.10) (Laurence Dellisse)

Pour les mordus de la flûte, une occasion unique de découvrir un répertoire inédit ou ... les grands classiques réorchestrés.

Accessible aux anciens élèves ayant terminé un cycle complet ainsi qu'aux élèves de Q4 et Q5.

Klezmer ! (Mardi de 19.30 à 20.30) (Laurence Dellisse)

Un nouvel ensemble tout entier dévoué à la musique Klezmer (musique de danse juive d'Europe centrale).

De la bonne humeur et du tonus musicaux ! Accessible aux flûtistes, clarinettes, saxophonistes, guitaristes et pianistes (connaissance des accords indispensable). Niveau minimum à l'instrument : Q1.

Petits ensembles (Mercredi & Jeudi) (Benoît Gilot)

Les petits ensembles (de 2 à 6 musiciens) qui se forment en début d'année pour explorer un immense répertoire (du classique à nos jours, en passant par les pièces jazzy et la musique traditionnelle) sont un moyen passionnant de pratiquer son instrument ... en écoutant les autres.

Ouvert à tous les élèves de la filière "Qualification" (= en 6ème année min.), quel que soit leur instrument. Hautement recommandé, et notamment aux pianistes qui ont le choix entre l'association avec des instruments à cordes ou à vent, et la formule très conviviale du piano à 4 mains !



Ensemble "Nomades"

(Ve de 19h15 à 20h15) (Joëlle Lanscotte)

Ensemble poly-instrumental dont le répertoire abordé va de la musique des Andes, en passant par du populaire latino, du celtique, du moyen-âge, de la renaissance, de la musique asiatique, de la musique de film, ... Ouvert à tout instrumentiste (ou chanteur) de niveau Q1 minimum.

Jazz-Ado (Vendredi de 20.00 à 21.00) (Nathalie Poncelet)

Nouvel ensemble destiné aux jeunes élèves désireux de s'initier à la pratique du jazz et de l'improvisation. Accessible à tous les instruments. Niveau : à partir de Q1.

(Pour les pianistes, guitaristes et accordéonistes : connaissance obligatoire des accords de base).

Jazz (Lundi & Mardi soirs à Hanret) (Nathalie Lories et Daniel Stockart)

La section Jazz offre la possibilité de suivre un cours de piano ou d'instrument à vent aux élèves désireux de s'initier à la pratique du Jazz et de l'improvisation. Sauf exception, ces cours sont réservés aux instrumentistes aguerris (niveau fin Qualif. min.) et impliquent normalement l'inscription aux cours d'harmonie et d'ensemble jazz (cours regroupés et donnés par les mêmes professeurs).

Créativité au piano (Du lundi au jeudi) (Françoise Hilger)

Inventer ses propres musiques (en partant d'un climat, d'une image, d'un souvenir...), en arranger d'autres, apprendre différents langages musicaux pour pouvoir s'exprimer de manière libre et convaincante : voilà qui est accessible à tous les pianistes débordant d'imagination ou ... qui veulent le devenir !

Priorité aux élèves inscrits au cours de piano et ayant terminé le cycle de Formation Musicale.

Accompagnement de chansons / Harmonie au piano (Vendredi - Samedi) (Nathalie Poncelet)

Apprendre les accords, du plus simple au plus subtil, imaginer un bel accompagnement de chanson, s'adonner aux joies multiples des couleurs musicales : voilà le contenu de cet atelier passionnant.

Priorité aux élèves inscrits au cours de piano et ayant terminé le cycle de Formation Musicale.

Rythme (remédiation enfants) (Samedi de 13.30 à 14.20) (Nathalie Poncelet)

Pour affermir son sens du tempo, assurer sa réalisation rythmique. Accessible aux élèves de 8 à 12 ans, mais uniquement sur recommandation du professeur de Formation Musicale ou d'instrument.

Rythme (perfectionnement) (Jeudi de 20.20 à 21.10) (Pascale Dossogne)

Pour les élèves (12-16 ans) qui, après la fin du cycle de FM, sentent en eux l'irrésistible envie de frapper dans les mains, de découvrir le langage rythmique des peuples du monde, d'apprendre des mouvements complexes sur fond de percussions ethniques ...

N.B. : Non indiqués ici, les ensembles *Cantito*, *Solsifolk* et *Charivari* (nouvel horaire : samedi de 10.40 à 12.20) sont des cours à projet à long terme et ne sont normalement accessibles qu'aux élèves inscrits les années précédentes.

HORAIRE DES COURS EN 2008-09

Ces horaires sont donnés sous réserve de modifications. Le cas échéant, tout serait fait pour en limiter les désagréments.

Domaine des Arts Parlés

(Virginie Pierre) à Hanret ("Petite Académie")

Atelier préparatoire (6/7 ans)	Groupe A	Je	16.10-17.00
	Groupe B	Ve	16.30-17.20
Eloquence / Atelier d'application (8/10 ans)	Groupe A	Me	13.30-15.10
	Groupe B	Je	17.00-18.40
Eloquence / Atelier d'application (10/12 ans)	Groupe A	Me	15.10-16.50
	Groupe B	Ve	17.20-19.00
Orthophonie / Atelier d'application (12/14 ans)		Me	17.00-18.40
Orthophonie / Eloquence (14 ans et plus)		Me	18.40-20.20
Déclamation (dès 14 ans)		Je	18.40-19.30
Atelier d'application (14-18 ans)		Ve	19.00-21.30

Domaine de la Danse

(Isabelle Jouffroy) au Centre Sportif d'Eghezée

Classique	1ère année (F1)	Ve	16.00-16.50	
	2ème année (F2)	Ma	16.00-16.50 et Sa 10.40-11.30	
	3ème et 4ème année (F3 et F4)	Ma	16.50-17.40 et Ve 16.50-17.40	
	5ème année (Q1)	Ma	17.40-18.30 et Sa 09.00-09.50	
	6ème année (Q2)	Me	13.30-14.20 et Sa 11.30-12.20	
	7ème année (Q3)	Me	14.20- 15.10 et Sa 12.20-13.10	
	8ème et 9ème année (Q4 et Q5)	Ma	18.30-19.20 et Ve 17.40-18.30	
	10ème année (Q6)	Ma	19.20-20.10 et Ve 18.30-19.20	
	11ème année (Q7)	Ve	19.20-20.10 et Sa 09.50-10.40	
	Atelier chorégraphique		Ve	21.05-21.55
	Atelier jazz		Ve	20.15-21.05

Domaine de la Musique

Eveil Musical 6/7 ans	(Pascale Dossogne)	A	Je 16.30-17.20
		B	Sa 09.00-09.50
		C	Sa 14.00-14.50
		D	Sa 13.10-14.00

Formation Musicale

Section enfants (8 ans min.)

(Annick Fraiture)	(F1)	1A	Lu 16.00-16.50 et Me 13.30-14.20
		1B	Lu 16.50-17.40 et Me 14.20-15.10
		1C	Ma 16.00-16.50 et Ve 16.50-17.40
		1D	Ma 16.50-17.40 et Me 16.20-17.10
(Annick Fraiture)	(F2)	2A	Lu 17.40-18.30 et Me 15.10-16.00
		2B	Ma 17.40-18.30 et Ve 17.40-18.30
		2C	Me 17.10-18.00 et Ve 16.00-16.50
(Pascale Dossogne)	(F3)	3A	Lu 18.45-20.00 et Je 17.30-18.45
		3B	Lu 17.30-18.45 et Sa 10.00-11.15
		3C	Je 18.45-20.00 et Sa 11.15-12.30
(Annick Fraiture)	(F4)	4A	Lu 18.45-20.00 et Me 18.15-19.30
		4B	Ma 18.45-20.00 et Ve 18.45- 20.00
(Reynald Sac)	(Q1)	5A	Me 13.20-14.35 et Ve 18.00-19.15
		5B	Me 14.35-15.50 et Sa 09.00-10.15

<u>Section adultes</u>	(Nathalie Poncelet)	Ad 1	Me 20.00-21.40
	(Françoise Hilger)	Ad 2	Me 20.00-21.40
	(Reynald Sac)	Ad 3	Me 20.00-21.40

Cours complémentaires de Formation musicale

Rythme – Remédiation enfants (Nathalie Poncelet)	(8-12 ans)	Sa 13.30-14.20
Rythme – Perfectionnement (Pascale Dossogne)	(12-16 ans)	Je 20.20-21.10
Jazz-Ado (Nathalie Poncelet)	(12 ans min.)	Ve 20.00-21.00

Ensembles

Ensembles vocaux

Grand chœur	(Benoît Gilot)	Je 19.30-22.00 (Hanret)
Chœur des Jeunes	(Benoît Gilot)	Me 15.20-17.00 (Eghezée)
Petits ensembles vocaux	(Françoise Bronchain)	Je 20.00-20.50

Ensembles Instrumentaux

<i>Arcamuse</i>	(Marc Maréchal)	Di 09.30-11.30
Ensemble à cordes	(Benoît Gilot)	Sa 10.40-11.30 (Hanret)
Musiques de films	(Dominique Bodart)	Lu 20.00-21.40 (Ts les 15 j.)
<i>Solsifolk</i>	(Marc Maréchal)	Sa 09.00-10.40
<i>Charivari</i>	(Vincent Mossiat)	Sa 10.40-12.20
Big Band	(Dominique Bodart)	Di matin (selon calendrier) (Hanret)
Petits ensembles	(Benoît Gilot)	Me 13.40-15.20 et 17.00-17.50 Je 18.30-19.20

Guitare d'accompagnement	(Pierre-Paul Rudolph)	Je soir
Musique Klezmer	(Laurence Dellisse)	Ma 19.30-20.30
Ens. Flûtes en Voyage	(Laurence Dellisse)	Sa 11.30-13.10
Ens. clarinettes Voix d'Ebène	(Jean-Philippe Poncin)	Me 20.50-21.40
Nomades	(Joëlle Lanscotte)	Ve 19.15-20.15
Musiques anciennes	(Joëlle Lanscotte)	Me 19.00-19.50 niveau moyen Ve 14.00-15.00 niveau avancé
<i>Cantito</i>	(Benoît Gilot)	Sa 09.00-10.40
Combos Jazz	(D. Stokart / N. Loriers)	Lu/Ma

N.B. : Les ensembles notés en caractère italique répondent à des projets étalés sur plusieurs années et ne sont normalement pas accessibles en cours de route.

Cours de chant et d'instrument

Chant	(Françoise Bronchain)	Lu
Violon	(Philippe Descamps)	Sa
Alto	(Benoît Gilot)	Je / Sa (à Hanret le Sa)
Violoncelle	(Pascale Mattot)	Je
Flûte à bec	(Joëlle Lanscotte)	Me 13.30-19.00 Ve 13.00-14.00 ad. – niveau Q et S+ le soir
Flûte traversière	(Laurence Dellisse)	Ma / Me / Sa
Saxo - clarinette	(Jean-Philippe Poncin)	Ma / Me
Cuivres	(Dominique Bodart)	Ma
Piano	(Fabienne Ghiotto)	Ma / Ve
	(Françoise Hilger)	Lu / Ma / Me / Je
	(Vincent Mossiat)	Sa
	(Reynald Sac)	Me / Ve
	(Alessandra Vistosi)	Lu / Sa
	(Nathalie Poncelet)	Ve / Sa
Guitare	(Pierre-Paul Rudolph)	Je
	(Sophie Sandront)	Me / Je / Sa
Cornemuse	(Jean-Pierre Van Hees)	Lu

Cours spéciaux pour pianistes

- Accompagnement de chansons / harmonie au clavier
(Nathalie Poncelet) Ve/Sa
- Créativité (*composer, inventer, arranger, accompagner, ...*)
(Françoise Hilger) Lu/ Ma/ Me et Je

Jazz (voir aussi plus haut : ensembles instrumentaux)

Piano + harmonie	(Nathalie Loriers)	Ma	(Hanret)
Vents	(Daniel Stokart)	Lu	(Hanret)

Pour rappel, l'horaire minimum (sauf pour les enfants de moins de 8 ans) est de 2 périodes semaines dans le même domaine.

Pour la filière de formation, il est cependant permis de compléter son horaire par un cours d'un autre domaine.

Agenda

Me 11 juin	18.00	Centre Culturel	Cours public d'Eveil Musical (P. Dossogne)	gratuit
Sa 21 juin	20.30	Petite Académie (Hanret)	Cabaret chansons , avec l'atelier guitare de Pierre-Paul Rudolph et le Chœur des Jeunes	gratuit
Ma 24 juin	19.00	Petite Académie (Hanret)	Cabaret Jazz par les classes de Nathalie Loriers et Daniel Stokart	gratuit
Me 25 juin	16.00	Académie	Olympiades de la théorie et de l'analyse musicales. Ouvert à tous les élèves. <i>Inscriptions au secrétariat</i>	Tout le monde gagne !
Me 25 juin	20.00	Eglise d'Harlue	Concert de musiques sud-américaines avec Sophie Sandront, Jean-Philippe Poncin et leurs élèves	gratuit
Di 29 juin	19.00	Petite Académie (Hanret)	Bal folk , avec des membres d'Arcamuse, Solsifolk et Charivari !	gratuit
Sa 13 septembre	20.30	Eglise d'Harlue	Spectacle baroque (pour magnifier trois œuvres d'art de l'église), avec Joëlle Lanscotte, Pascale Mattot, Séverine Delforge Marie Haag, Marie-Ange Bernard et Marc Maréchal (Journées du Patrimoine)	

Franc succès pour le concert de *Cantito*, à Hanret, le 12 avril dernier !

Et un *stage de facture de flûtes médiévales* qui a tenu toutes ses promesses, au congé de l'Ascension.

Merci aux participants pour ces photos bienvenues !

